



Beteiligungsgesellschaften sind Wachstumstreiber für Unternehmen

Sehr geehrte Leserinnen und Leser,

Unternehmer in Sachsen verspüren laut aktuellen Umfrageberichten ein leichtes Stimmungshoch. Der IHK-Geschäftsklimaindex zog zu Beginn des aktuellen Jahres an und signalisiert anhaltende Wachstumsdynamik.

Die Investitionsabsichten der inländischen Firmen legen erneut zu, nehmen aber trotz niedriger Zinsen am Kapitalmarkt nicht deutlich genug Fahrt auf.

Einen Wachstumstreiber für Unternehmen stellen Beteiligungsgesellschaften dar: Unternehmen, die mit Beteiligungskapital finanziert werden, entwickeln sich im Durchschnitt besser als vergleichbare Unternehmen ohne einen Finanzinvestor an Bord. Das besagt eine aktuelle Studie des Bundesverbandes Deutscher Kapitalbeteiligungsgesellschaften (BVK) in Zusammenarbeit mit zwei Unternehmensberatungsgesellschaften.

In der Wirtschaftsregion Dresden ist die SIB Innovations- und Beteiligungsgesellschaft mbH Ansprechpartner für alle Fragen rund um das Thema Eigenkapitalfinanzierung. Sie hat bereits über 100 mittelständische Unternehmen aus der Region begleitet und so deren Wirtschafts- und Innovationskraft nachhaltig gestärkt.

Beispiele für solche Finanzierungen sind in diesem Rückblick auf das Geschäftsjahr 2015 der SIB dargestellt. Die Zielbranchen sind dabei so vielfältig wie die Finanzierungsanlässe.

Die finanzierten Unternehmen profitieren dabei nicht nur von dem bereitgestellten Kapital, sondern auch vom unternehmerischen Know-how der Beteiligungsmanager. Schließlich ist die erfolgreiche und nachhaltige Entwicklung des Unternehmens das beiderseitige Ziel.



Inhalt

Veranstaltungsrückblick 2015
→ **Seite 2**

Unternehmensvorstellungen
Neuzugänge im Portfolio
der SIB → **Seite 3 bis 6**

Technologiegründerfonds
Sachsen → **Seite 7**

Wachstumsfonds Mittel-
stand Sachsen → **Seite 7**

Verlauf einer Beteiligung
→ **Seite 7**

Teamvorstellung → **Seite 8**
Kontakt → **Seite 8**



Ein weiterer wertvoller Baustein ist die Bereitstellung des Netzwerkes durch den Finanzinvestor. Bei Bedarf kann die SIB schnelle und unkomplizierte Kontakte zu Beratern, weiteren Finanzierungspartnern und anderen Unternehmern herstellen.

Durch verschiedene Veranstaltungen, wie das seit 2011 durchgeführte Unternehmerfrühstück, hat die SIB auch im vergangenen Jahr Unternehmer der Region zusammen gebracht. Hierbei wurden zu aktuellen Themen Erfahrungen getauscht und neue Kontakte geknüpft.

Auch bei der SIB selbst hat sich viel Neues getan. Auf den Wechsel der Geschäftsführung folgte die Neugestaltung des Außenauftritts. Das Unternehmenslogo wurde aufgefrischt und gerade die Webseite ist aussagekräftiger und anwendungsfreundlicher. Es fällt nun leicht, einen Überblick über die vielfältigen Einsatzmöglichkeiten und Vorteile des Beteiligungskapitals der SIB zu gewinnen.

Ob Nachfolgelösung, Wachstumsfinanzierung oder die Stärkung der Eigenkapitalbasis: Das Team der SIB schnürt auch für Ihr Unternehmen das passende Paket.

Sprechen Sie uns gerne an!
Ihr Team der SIB



Überarbeitetes Logo, neues KeyVisual und neuer Auftritt

Veranstaltungsrückblick 2015

März 2015

SIB Unternehmerfrühstück

Wo bleibt mein Geld? Wie vermeide ich den Forderungsausfall und was kann ich tun, wenn es bereits zu spät ist? → Referenten: Thomas Schulz, Ralf Witzgall (Creditreform Dresden Aumüller KG), Ivo Weinrich (S-Factoring GmbH)

Juni 2015

SIB Unternehmerfrühstück

Besteht ein Fachkräftemangel? Gewinnung und Bindung von Fachkräften im aktuellen Umfeld. → Referenten: Dr. Constanze Wachsmann (Kienbaum Berlin GmbH), Dr. Peter Schiek (SPS Schiek GmbH)

September 2015

SIB Kundenveranstaltung

Führung durch die Technischen Sammlungen Dresden mit anschließendem Get-together.



Oktober 2015

SIB Unternehmerfrühstück

Wettbewerbsvorteile sichern durch eine effiziente Marketing-Strategie → Referenten: Ulrike Lerchl (Oberüber Karger Kommunikationsagentur GmbH), André Sarrasani (Sarrasani GmbH)



Weitere Informationen unter: www.sib-dresden.de/events

Neuzugänge im Portfolio der SIB



Hier stellen sich die Neuzugänge des vergangenen Jahres vor. Eine Übersicht über weitere Unternehmen aus dem Portfolio der SIB ist auf der Webseite zu finden, unter www.sib-dresden.de



Großküchen nach Kundenwunsch

Die Exima Anlagenbau GmbH entwickelt, konstruiert und fertigt im auftragsbezogenen Sonderbau Großküchen- und Cafeteria-Anlagen nach individuellem Kundenwunsch. Verkauft werden diese Anlagen deutschlandweit über ausgewählte, finanzstarke Händler in der Gastronomie, Kantinen und Hotellerie. Das Beteiligungskapital der SIB ermöglicht der Exima nicht nur Zugang zu weiterem Fremdkapital, sondern unterstützt das Unternehmen zudem bei weiteren Wachstumsschritten. Gemeinsam mit einem größeren Marktteilnehmer entwickelte Exima neuartige Anlagen die Energie einsparen, indem sie die Abwärme von Kälte- und Klimaanlage nutzen. Mit dieser Technik gewannen die Unternehmen den Umweltpreis der Bundesrepublik. Interessant ist dies vor allem für Supermärkte.

Exima Anlagenbau GmbH

Gründungsjahr: 2002
Branche: Herstellung von kälte- und lufttechnischen Erzeugnissen
Finanzierungsanlass: Unternehmenswachstum

www.exima.de



Verbesserte Lebensqualität aus Sachsen

Die Verbesserung der Lebensqualität von Menschen hat sich das Unternehmen art of people – Gesellschaft für Orthopädie- und Rehabilitationstechnik mbH auf die Fahnen geschrieben. Seit über 15 Jahren bietet das Unternehmen technische Hilfen und Dienstleistungen, um Handicaps zu beheben oder abzumildern. Dabei agiert die art of people als Komplettversorger nicht nur im Bereich Orthopädie- und Reha-technik, sondern versorgt im Homecarebereich auch Patienten in heimischer Umgebung. Die passgenauen, hochwertigen Orthesen und Prothesen werden in nunmehr vier Sanitätshäusern sachsenweit verkauft. Neu ist die firmeneigene Weiterbildungsakademie, mit deren Hilfe art of people den Wissenstransfer in Pflegeberufen unterstützt und so die stete Anpassung an die beruflichen Neuerungen im Gesundheitswesen sicherstellt. Die Partnerschaft zur SIB sichert das weitere Wachstum der Gesellschaft und verbessert die Liquiditätsausstattung.

art of people – Gesellschaft für Orthopädie- und Rehabilitationstechnik mbH

Gründungsjahr: 2000
Branche: Herstellung sowie Groß- und Einzelhandel von medizinischen und orthopädischen Artikeln
Finanzierungsanlass: Unternehmenswachstum
www.artofpeople.de



Velocity Automotive GmbH

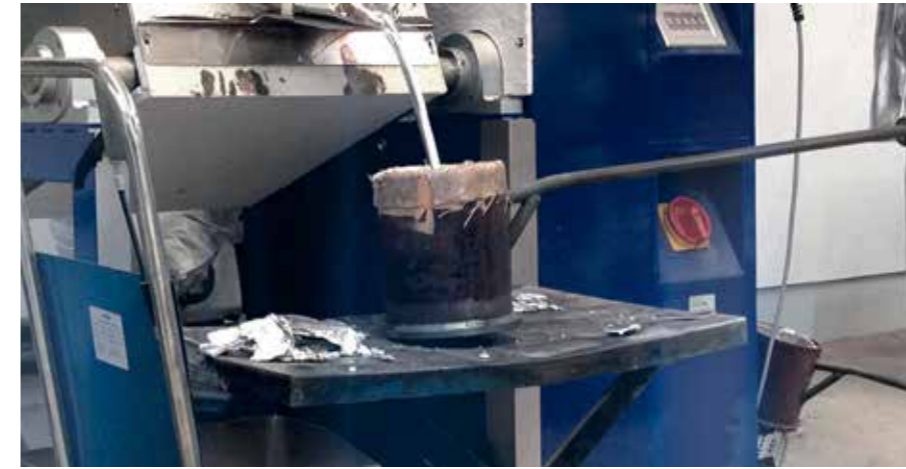
Gründungsjahr: 2005
Branche: Einzelhandel von Kfz-Ersatzteilen
Finanzierungsanlass: Unternehmenswachstum
www.velocity-group.de



The american way of driving

In den zehn Jahren seit der Gründung hat sich die Velocity Automotive GmbH einen Namen im Fahrzeug- und Tuningmarkt gemacht. Für Fans von Fahrzeugen US-amerikanischer Bauart beauftragt das Unternehmen Ersatzteile, Sonderanfertigungen und spezielle Tuningteile - sowohl für neue Fahrzeuge als auch für Oldtimer. Zusätzlich können sich Fans mit Lifestyle Produkten passend zur Szene ausstatten. Velocity agiert dabei mit einem Standort direkt in Amerika und kann so geringe Lieferzeiten bei hoher Qualität garantieren. Die Logistik läuft über ein Lager in Lauenstein.

Mit dem Beteiligungskapital der SIB erweitert das Unternehmen seine IT-Struktur und baut die Angebotspalette weiter aus.



SMP Modell- und Prototypenbau

Gründungsjahr: 2003
Branche: Herstellung von Werkzeug- und Baumaschinen
Finanzierungsanlass: Erhöhung der Eigenkapitalbasis
www.smp-prototypen.de

Prototypen- und Modellbau aus Heidenau

Vor allem im produzierenden Gewerbe lässt sich die Tendenz zu immer kürzeren Produktlebenszyklen und häufigerem Designwechsel feststellen. Hier setzt die SMP Modell- und Prototypenbau an. Als Dienstleister konstruiert und entwickelt das Unternehmen neue Produkte bis hin zur Fertigung von Prototypen sowie Klein- und Vorserien aus Kunststoff oder Metall. In über zehn Jahren hat die SMP ihr Leistungsspektrum dabei stetig erweitert. Zuletzt konnte sich das Unternehmen durch die Erweiterung des Standortes eigene Expertise in zusätzlichen Analyse- und Produktionsverfahren aneignen.

Das Beteiligungskapital der SIB stärkt die Eigenkapitalbasis des Unternehmens und ermöglicht damit höhere Liquiditätsreserven.



Bathow Dach GmbH

Gründungsjahr: 2013
Branche: Gas-, Wasser- und Heizungsinstallation sowie Dachdeckerei
Finanzierungsanlass: Erhöhung der Eigenkapitalbasis
www.bathow.com



Dächer für die Zukunft

Die Bathow Dach GmbH hat sich auf das Decken von Industriedächern und großen Hallendächern spezialisiert. Insbesondere in der Bebauung von Metaldächern fand das Unternehmen seine Nischenposition. Diese halten in der Regel bis zu 50 Jahre und stellen somit eine dauerhafte und wartungsarme Alternative zu den herkömmlichen im Industriebereich eingesetzten Dächern dar. Seit nunmehr 36 Jahren schätzen Kunden die angebotenen Lösungen mit hohem Anspruch an Technik, Komfort, Design und Wirtschaftlichkeit.

Die Bathow Dach GmbH nutzt die Partnerschaft zur SIB, um die Eigenkapitalbasis zu stärken und gleichzeitig die Liquidität zu erhöhen.



Industriefabrik Schneider GmbH

Gründungsjahr: 2013
Branche: Entwicklung, Groß- und Einzelhandel von Industriearmaturen und Anlagen
Finanzierungsanlass: Unternehmenswachstum
www.industriefabrik.com

Industriearmaturen nach Maß

Die Industriefabrik Schneider GmbH entstand nach einer Standortschließung der ehemaligen Muttergesellschaft, die in Zörbig eine Niederlassung zur Produktion betrieb. Mit ca. 29 Mitarbeitern bedient sie einen Nischenmarkt. Als Fertigungsunternehmen für Industriearmaturen modifiziert die Industriefabrik Schneider Standard-Komponenten. Sie fertigt modulare Industrieanlagen, Industriefilter und individuelles Zubehör, spezifisch auf die Anforderungen des Kunden ausgerichtet. Zudem forscht das Unternehmen an der Senkung von Energiekosten und hat dafür eine neuartige Kälteanlage entwickelt.

Das Beteiligungskapital der SIB ermöglicht weiteres Wachstum in den nächsten Jahren.



Elbe Finanzgruppe GmbH

Gründungsjahr: Elbe Factoring 1998, Verschmelzung zur Elbe Finanzgruppe 2015

Branche: Finanzdienstleistungen

Finanzierungsanlass:

Unternehmenswachstum

www.elbe-finanzgruppe.de



Elbe Finanzgruppe GmbH

Alternative Finanzierungskonzepte werden für kleine und mittelständische Unternehmen in der Regel durch separate Anbieter bereitgestellt. Hier erkannte die Elbe Finanzgruppe GmbH Potenzial und bündelte ihre Expertise zu innovativen Finanzierungsmöglichkeiten. Kunden der Elbe Finanzgruppe können Factoring, Leasing und Einkaufsvorfinanzierung (Finetrading) aus einer Hand abfragen. Dass dieses Modell funktioniert, zeigen jährliche zweistellige Wachstumsraten des Unternehmens. Im Februar dieses Jahres hat die Elbe Finanzgruppe ihre Geschäftsaktivitäten um den Bereich Inkasso erweitert.

Die SIB begleitet die Geschäftsführung schon seit einigen Jahren und unterstützt die wirtschaftliche Entwicklung der Unternehmensgruppe mit weiterem Beteiligungskapital.

aceos GmbH

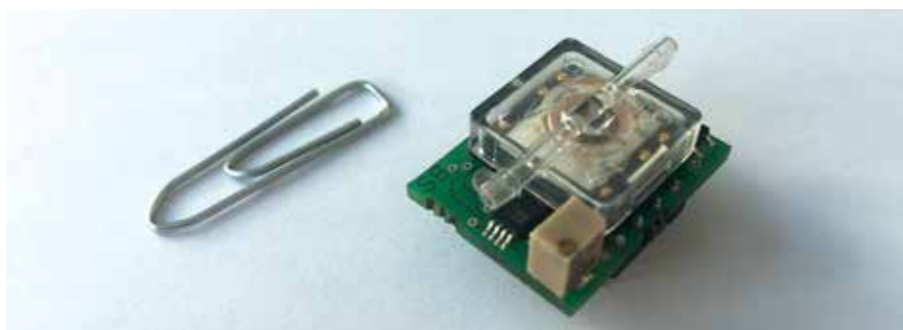
Gründungsjahr: 2015

Branche: Medizintechnik

Finanzierungsanlass:

Unternehmenswachstum

www.aceos.com



Leistungssteigerung durch Sensortechnologie

Die aceos GmbH stellt einzigartige Hochtechnologie- Sensormodule für respiratorische Anwendungen her. Hierbei werden insbesondere die Sauerstoffaufnahme, die Kohlendioxidabgabe sowie der Volumenstrom zeitsynchron gemessen und automatisch in medizinisch relevante Daten umgerechnet. Die Kunden der aceos GmbH sind weltweit zu finden. Sie stellen auf Basis der Sensormodule Produkte z.B. für die Beatmung, die Diagnose von Herz-Lungen Erkrankungen oder auch die Prävention von Stoffwechselerkrankungen (Diabetes) her. Auch im schnell wachsenden Markt von Sport und Lifestyle sowie im zweiten Gesundheitsmarkt sind die Sensormodule in vielfältigen Produkten die technologische Basis, z.B. in Systemen zur Kontrolle und Steuerung des persönlichen Kalorienbedarfs und Verbrauchs, des sogenannten Wearables.

Mit dem Beteiligungskapital der SIB finanziert die aceos GmbH insbesondere den Ausbau der Marktpräsenz mit den Bestandsprodukten sowie die weitere Miniaturisierung des neuen Sensors für hoch volumige Anwendungen im Endkundensegment, um den Bedarf nach verlässlicher Technologie in Wearables zu bedienen.

Der Technologiegründerfonds Sachsen (TGFS): Anschlussfinanzierungen



Der TGFS stellt technologieorientierten Gründern Beteiligungskapital für die Seed- und Start-up-Phase zur Verfügung. In den Fonds, initiiert durch den Freistaat Sachsen, fließen Mittel des Europäischen Fonds für Regionale Entwicklung (EFRE) ein, ergänzt um weitere Mittel sächsischer Finanzierungspartner.

Die Portfoliounternehmen werden vor Ort von erfahrenen Beteiligungsmanagern der regionalen Sparkassen-Beteiligungsgesellschaften in Dresden, Chemnitz und Leipzig betreut. Das Fondsvolumen von 60 Mio. € wurde in 2016 auf rund 124 Mio. € aufgestockt.

www.tgfs.de

Im 2015 erhielten in der Region Dresden folgende Unternehmen eine Anschlussfinanzierung durch den TGFS:

Monkey Works

Das Dresdner Unternehmen bietet Software-Lösungen an, mit denen Entwicklungingenieure auch ohne Programmierkenntnisse in die Lage versetzt werden, App-Entwicklungen schnell zu realisieren. Grafische Bedienoberflächen (Human-Machine-Interface – kurz: HMI) von Anlagen können auf diese Weise sehr einfach auf mobilen Endgeräten implementiert und dargestellt werden. Der Seed-Fonds des TGFS hat, zusammen mit dem Co-Investor MBG, zusätzliche Mittel für die Weiterentwicklung und Vermarktung des Produkts ausgezahlt.

Couchfunk

Couchfunk ist ein Social TV-Service mit einer Kommunikationsplattform, die es TV-Zuschauern durch Nutzung mobiler Endgeräte (als sogenannter second screen) ermöglicht, untereinander zu kommunizieren. Werbetreibende Unternehmen können ihre TV-Werbekampagnen hierüber mit neuen und interaktiven Werbeformen um einen messbaren Direktkanal erweitern. Um diese Plattform herum bietet Couchfunk weitere Apps (Mediatheken, Sport-Entertainment, Webvideo) und LiveTV für mobile Endgeräte an. Mit Kapital des TGFS Startup wurde in 2015 insbesondere die technische Erweiterung des LiveTV-Angebots um Privatsender der RTL-/Pro7Sat1-Gruppe und der Aufbau der neuen Web-Plattform TV.de unterstützt. Damit positioniert sich Couchfunk als Web-Dienstleister rund um das Thema TV- und Video-Entertainment.

MSG Lithoglas

Das in Dresden ansässige Unternehmen kommerzialisiert eine neue Packaging-Technologie für die Halbleiterindustrie. Durch das Aufbringen von mikrostrukturierbaren Glasschichten auf Wafer-Ebene bei niedrigen Temperaturen entstehen hermetisch dichte Sperrschichten, Verbindungsschichten und Verkapselungen elektronischer Bauteile.

Der Startup-Fonds des TGFS hat, zusammen mit einem weiteren Gesellschafter, weiteres Kapital für die Forcierung des internationalen Vertriebs, die Überführung neuer Produkte von der Bemusterung in die Produktionsreife sowie den Ausbau der Produktionskapazität für 2015 und 2016 bereitgestellt.

Der Wachstumsfonds Mittelstand Sachsen



Der Wachstumsfonds Mittelstand Sachsen (WMS) begleitet wachstumsstarke, mittelständische Unternehmen mit Sitz oder Betriebsstätte in Sachsen aus nahezu allen Branchen.

Die Beteiligungsbetreuung vor Ort erfolgt durch die erfahrenen Berater der regionalen Sparkassen-Beteiligungsgesellschaften in Dresden, Chemnitz und Leipzig. Neben der Bereitstellung von Eigenkapital und/oder eigenkapitalähnlichen Mitteln erhalten Unternehmer indi-

viduelle Unterstützung bei wichtigen unternehmerischen Prozessen sowie einen kompetenten Partner für den Ausbau ihres Geschäftes. Der langfristig angelegte Anlagehorizont lässt dabei die substanzielle Entwicklung der Unternehmen zu.

www.wachstumsfonds-sachsen.de

Kennenlernen

Unternehmer und die SIB lernen sich in einem Vorgespräch kennen. Hier werden Konzepte und/oder der Businessplan vorgestellt und diskutiert.

Vorprüfung

Die SIB prüft das Unternehmen sowie weitere grundlegende Voraussetzungen für eine Beteiligung.

Anforderungen:

- überzeugendes, zukunftsweisendes Geschäftsmodell
- solide Management-Kompetenz
- effiziente Unternehmens-Struktur
- darstellbare Kapitaldienstfähigkeit

Absichtserklärung

Die SIB unterbreitet dem Unternehmen ein Angebot zu Beteiligungsmodell und Konditionen. Dabei wird das weitere Vorgehen erläutert.

Phase 1

Phase 2

Phase 3

Die Phasen der SIB-Beteiligung

Phase 7

Phase 6

Phase 5

Phase 4

Exit

Sind die gemeinsamen Unternehmensziele erreicht? Ist der Zeitpunkt passend für alle Beteiligten? > Gemeinsame Entwicklung einer Strategie für die Rückführung oder für den Anteilsverkauf.

Begleitung

Die SIB begleitet die Entwicklung des Unternehmens über einen Zeitraum von 5 – 10 Jahren. Dabei stellt die SIB auf Wunsch des Unternehmers Know-how und Netzwerk zur Verfügung.

Vertragsabschluss

Unterzeichnung des Beteiligungsvertrages.

Due Diligence

Die SIB führt eine detaillierte Prüfung und Bewertung aller ertragsrelevanten Unternehmensaspekte durch. Das betrifft besonders die rechtlichen, betriebswirtschaftlichen und technologischen Risiken.

Das Team der SIB



vorn: Matthias Steinert, Denise Wätzig, Andrea Böhm
Mitte: Stephan Walther, Christian Müller
hinten: Uwe Brunotte, Dr. Matthias Kalbus, Ramón Franke, Andrea Heubner

Kontakt

SIB Innovations- und Beteiligungsgesellschaft mbH

Sitz: Elsasser Str. 6, 01307 Dresden
Besuch: Güntzpl. 5, 01307 Dresden
Post: 01305 Dresden
info@sib-dresden.de
Telefon 0351 847428-0
Fax 0351 847428-29
www.sib-dresden.de,
info@sib-dresden.de

Bildnachweis:
www.fotolia.de: Titelseite, S.2 oben und unten links, S.4 unten
SIB: S.2 rechts, S. 8 unten
alle übrigen Motive: entsprechend der daneben genannten Firmen